

Zuschauersicherheit – Safety First

Auch ein Rallye Festival hat Regeln!



Der Veranstalter des ADAC Eifel Rallye Festivals ist bemüht, allen Beteiligten – Aktiven, Sportwarten, Medienvertretern und Zuschauern – ein größtmögliches Maß an Sicherheit zu gewährleisten. Alle Maßnahmen können aber nur dann Erfolg haben, wenn Sie selbst verantwortungsbewusst handeln. Bitte helfen Sie den Organisatoren und setzen Sie aktiv unsere Sicherheitstipps um.

Der Veranstalter hat Zuschauerpunkte eingerichtet, die neben gutem Blick und Service auch die besten Sicherheitsvoraussetzungen bieten. Nutzen Sie nach Möglichkeit diese Zonen.

Bitte beachten Sie auch die in den Skizzen verzeichneten typischen Gefahrenzonen. Diese sind in der Regel durch Markierungen als Sperrzone kenntlich gemacht. Alle Sicherheitshinweise gelten jedoch für die gesamte Strecke – unabhängig davon, ob und in welcher Form eine Zone gekennzeichnet worden ist.

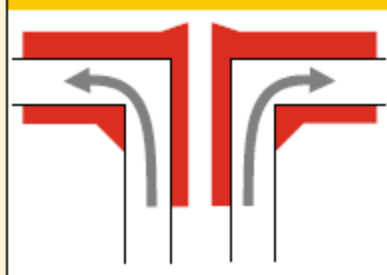


Zu den mit großen Risiken verbundenen Zonen gehören insbesondere die Außen- und Innenbereiche von Kurven, Kreuzungen und Abzweige, aber auch die Anbremszonen davor. Begeben Sie sich nie in die „Notausgänge“ bei Kreuzungen und Abzweigen – sie dienen als Auslaufbereiche. Bedenken Sie, dass der Sicherheitsabstand umso größer sein muss, je höher die Geschwindigkeit der Fahrzeuge ist.

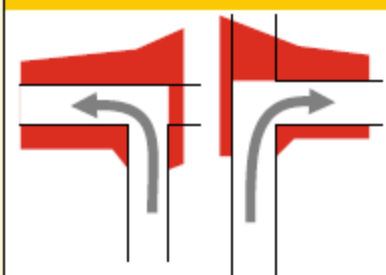
Vor der Durchfahrt des ersten Teilnehmers wird die Strecke von Vorauszugfahrzeugen befahren. Diese haben die Aufgabe, gemeinsam mit den Streckenposten für die Räumung von Sperrzonen zu sorgen. Halten Sie sich unbedingt an die Anweisungen der Streckenposten und an die Lautsprecherdurchsagen. Sie dienen Ihrer eigenen Sicherheit!

- Beachten Sie unbedingt die Anweisungen der Sportwarte / Marshals.
- Betreten Sie niemals die Strecke, außer an entsprechend gekennzeichneten Strecken-Abschnitten nach Anleitung eines Sportwartes.
- Halten Sie sich nur an sicheren Stellen auf, die möglichst höher gelegen sind als die Strecke, zum Beispiel auf der Kuppe von Böschungen / Hängen.
- Halten Sie die Start- und Zielbereiche frei.
- Entfernen Sie niemals Hinweisschilder oder -pfeile.
- Fahren Sie niemals mit Autos oder Wohnmobilen auf die Wertungsprüfungen. Auch nicht am Vorabend!
- Achten Sie auf Ihre Kinder.
- Bringen Sie keine Tiere mit an die Strecke.
- Parken Sie keine Zufahrts- und Rettungswege zu.

Neunzig-Grad-Kurven



Abzweige



Kurven



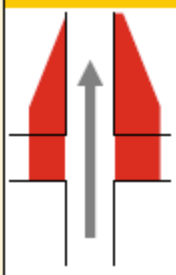
Gabelungen



Haarnadel-Kurve



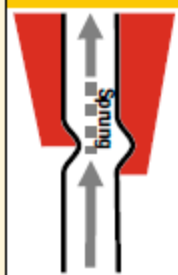
Kreuzungen



Schikanen



Kuppen



Legende



Safety instructions for spectators

The Rules of a Rally Festival



The organisers of the ADAC Eifel Rallye Festival are eager to assure the greatest possible degree of safety to all of the people involved including the crews, marshals, media and spectators. But all safety measures can only be successful when those involved act responsibly. Please help the organisers by adhering to the safety instructions explained here.

The organisers have set up various Spectator Areas adjacent to the stages which offer catering, a good view and also the best possible safety standards. If possible, please use these Spectator Areas and follow the rally action from there.

Please also respect the danger zones shown in the sketches below and keep out of them. On site, these danger zones are usually marked as no-go-areas. Please note that all of the safety instructions below apply to the whole route, even if a particular danger zone has not been marked as a no-go-area.



The areas with the highest risk are especially the inner and outer area of bends and junctions, but there is also a risk alongside the braking zones before them. Never stand in the "emergency exits" of junctions as these are used as run-off areas in case of emergency. Please be aware that the distance you stand from the action should be linked to the speed of the cars at that point. The faster the cars are going, the greater that distance should be.

Before the first rally cars drive past, the stage will be examined by course-opening cars. Together with the marshals, their crews have the task of making sure that the no-go-areas are free of spectators. For your own safety and enjoyment, always follow the instructions of the marshals and the announcements made through the loudspeakers.

- Always obey the instructions of the marshals.
- Never walk on the stage except upon instruction by a marshal on a section of the track that is marked accordingly.
- Only stay in safe places which are ideally located and elevated to the track, for example on the top of a slope.
- Keep the start and finish area of a stage free.
- Never remove signposts or direction arrows.
- Do not drive with your car or caravan on the stages, not even on the night before the rally.
- Please pay special attention to your children.
- Do not bring animals to the stage.
- Do not block access roads for emergency vehicles or escape routes.

